

ローラースライドS工法



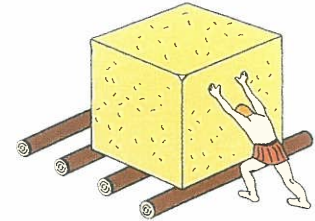
鶴見コンクリート株式会社

ー “コロ”の原理を利用したシンプルな据付工法 ー

ローラーライドS工法

[特許 4577910号]

- ・クレーン車が使えない現場に最適です。
(軌道下、橋梁の下、狭い場所、民家の密集地等)
- ・作業帯の狭い場所でも、安心して作業ができます。
- ・交通量の多い幹線道路下でも作業が可能です。
- ・経済性を追求した、よりスピーディーな施工ができます。
- ・どのような路線にも施工が可能です。(曲線部、折れ点部)
- ・走行抵抗係数 0.05



コロの原理



・交通量の多い
幹線道路下での施工



・軌道下での施工



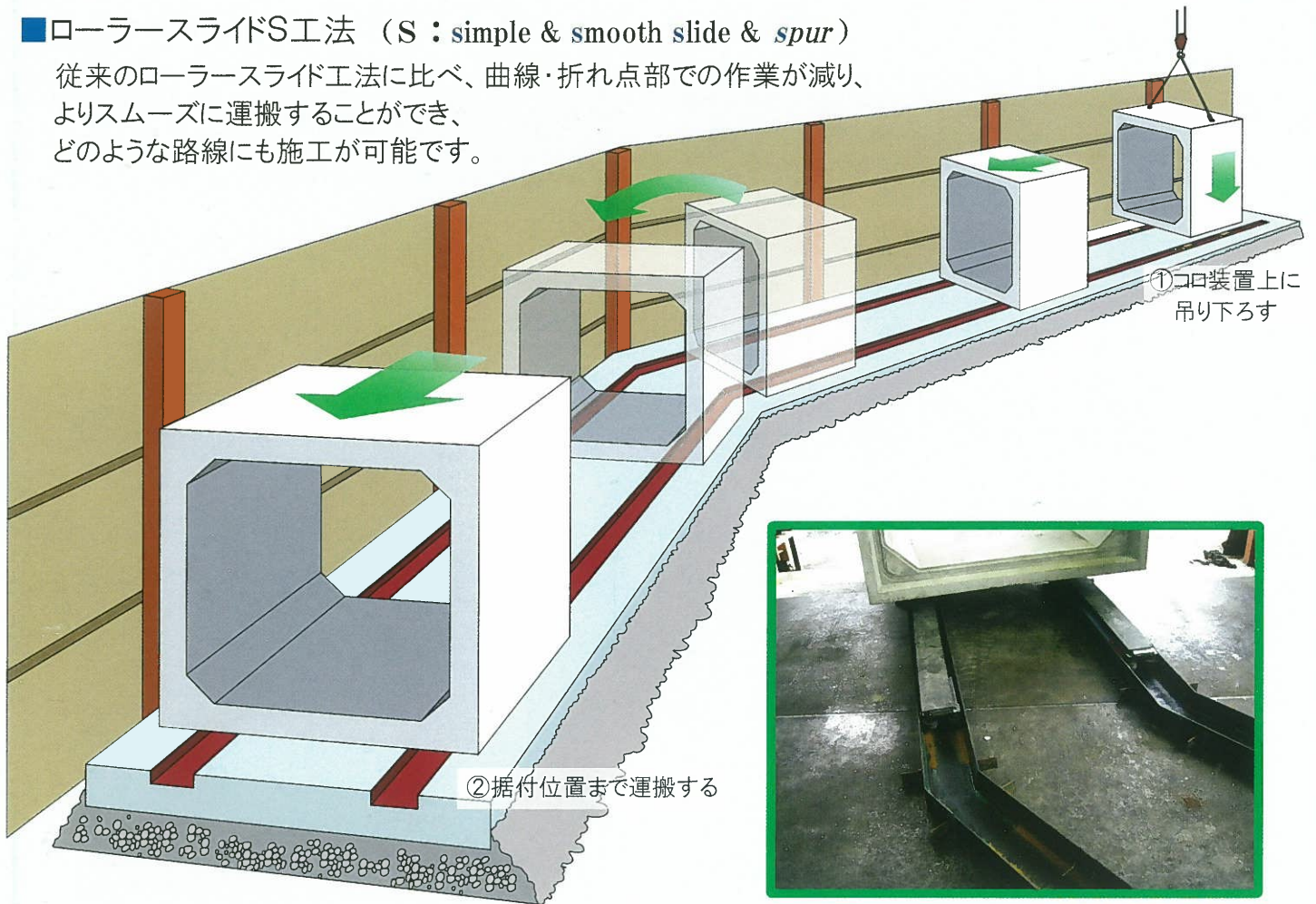
・橋梁下での施工



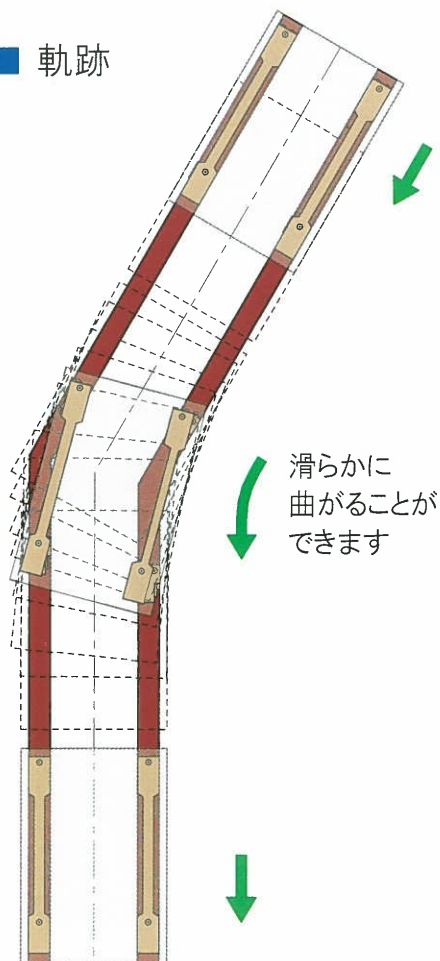
・クレーン車が使えない狭い場所での施工

■ ローラースライドS工法 (S: simple & smooth slide & spur)

従来のローラースライド工法に比べ、曲線・折れ点部での作業が減り、よりスムーズに運搬することができ、どのような路線にも施工が可能です。



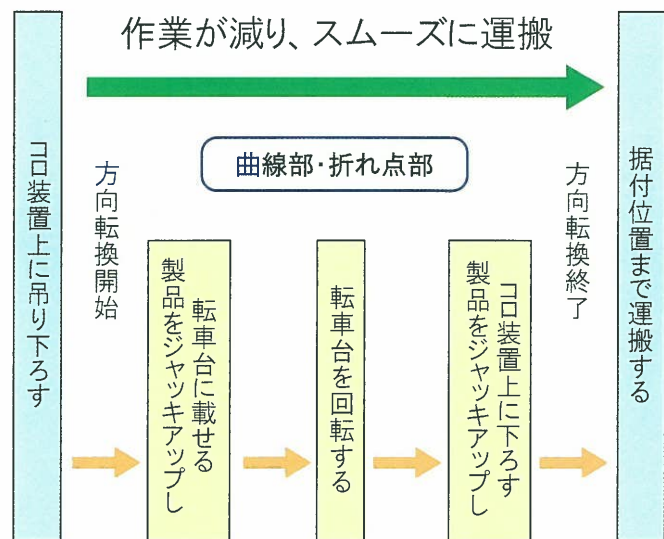
■ 軌跡



■ 作業手順

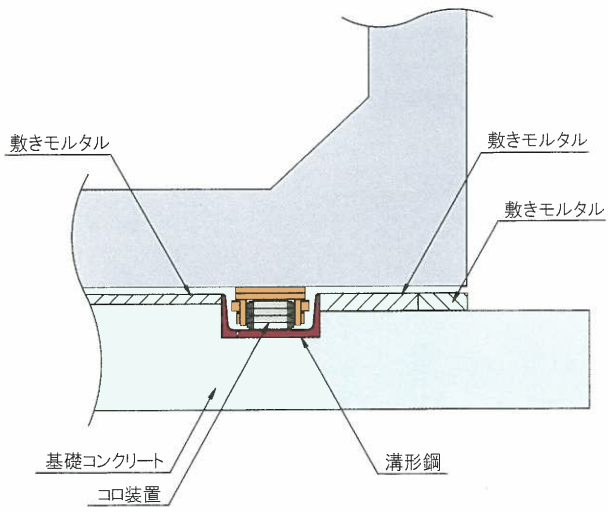
＜ローラースライドS工法＞

作業が減り、スムーズに運搬

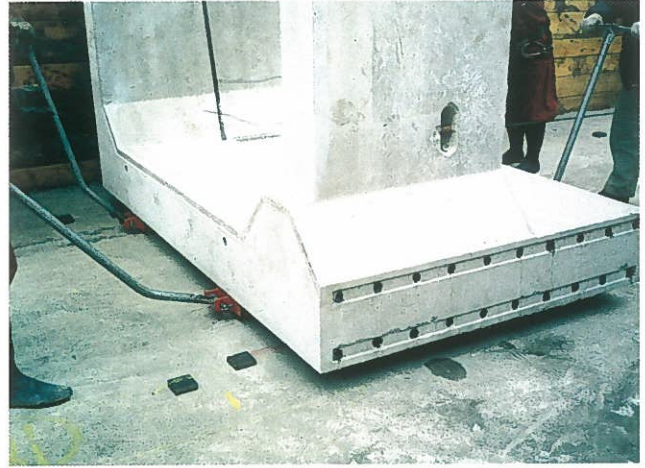


＜ローラースライド工法＞

■ 基礎詳細図



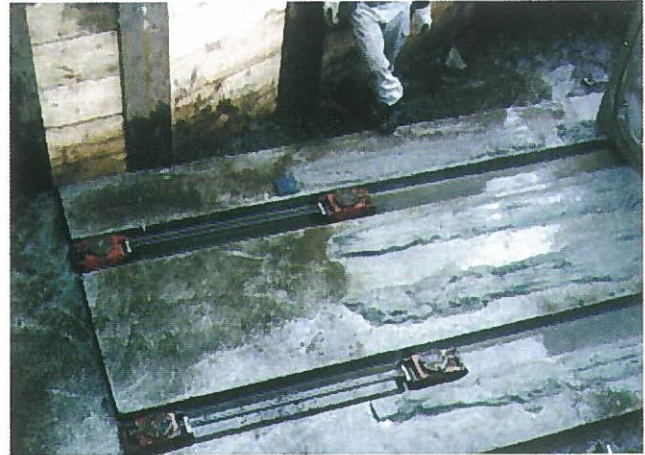
・基礎コンクリートに鋼材を埋込まない方法



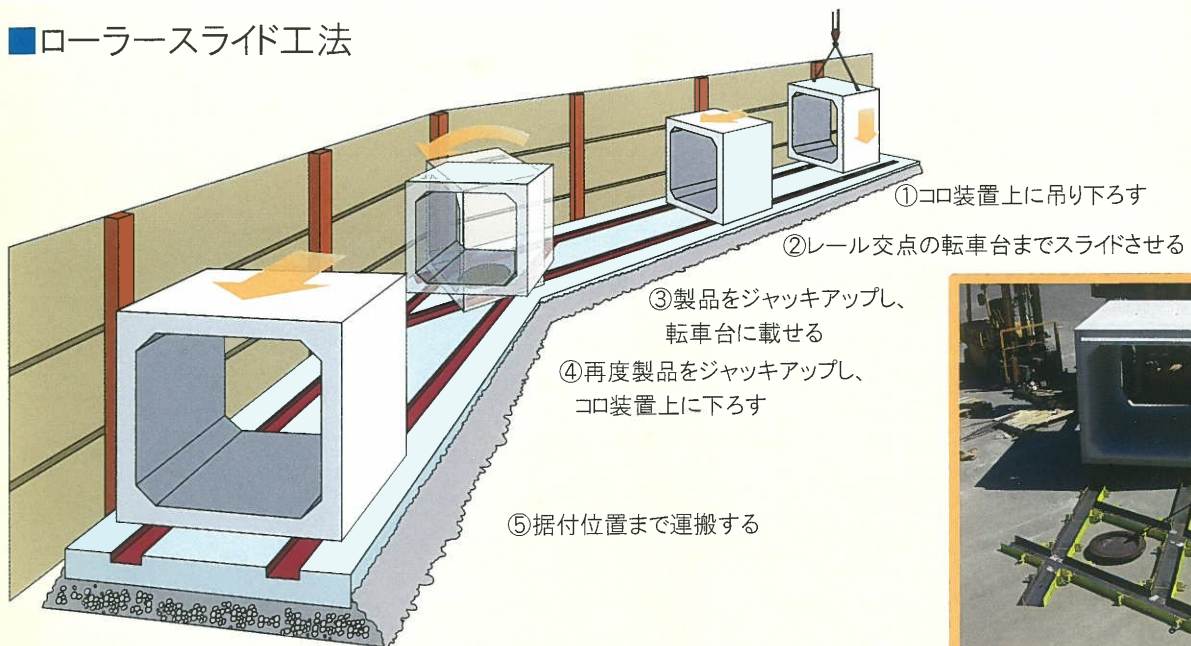
・ローラースライドS工法 コロ装置



・溝形鋼設置状況



■ ローラースライド工法



※超重量級製品の施工に優れている。

■ 施工写真





㊦ 鶴見コンクリート株式会社

<http://www.tsuru-con.jp/>
E-mail: info-tsuru@tsuru-con.jp

本 社	〒230-0051 神奈川県横浜市鶴見区鶴見中央 3-10-44	TEL: 045 (503) 8001(代)	FAX: 045 (502) 5057
埼 玉 営業所	〒330-0073 埼玉県さいたま市浦和区元町 2-9-16	TEL: 048 (813) 8374(代)	FAX: 048 (813) 8113
東 京 営業所	〒110-0015 東京都台東区東上野3-8-7 (矢口ビル3F)	TEL: 03 (5807) 5101(代)	FAX: 03 (5807) 5102
横 浜 営業所	〒230-0051 神奈川県横浜市鶴見区鶴見中央 3-10-44	TEL: 045 (503) 8002(代)	FAX: 045 (502) 5057
湘 南 営業所	〒253-0085 神奈川県茅ヶ崎市矢畑265-1 (登象ビル2F)	TEL: 0467 (82) 5111(代)	FAX: 0467 (86) 6451
静 岡 営業所	〒416-0923 静岡県富士市横割本町2-1 (漆畑ビル2F)	TEL: 0545 (65) 6580(代)	FAX: 0545 (65) 6583
工 場	伊勢原		